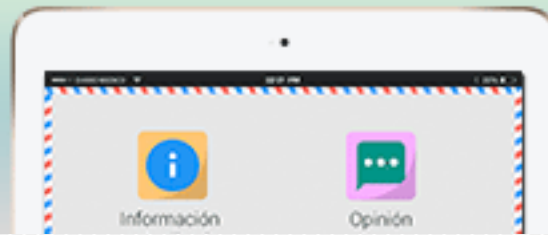


¡Nueva Newsletter!



Regístrese y descúbrala

DIARIO MEDICO.COM

DIARIO MEDICO.COM  
25 aniversario

Descargar  
Diario Médico Orbyt

introducir texto a buscar

BUSCAR

Diario Médico

Vademecum

INICIO

ÁREA PROFESIONAL

ÁREA CIENTÍFICA

OPINIÓN / PARTICIPACIÓN

MULTIMEDIA

FORMACIÓN

DMEDICO COVEN

ARCHIVO

RSS

f

t

Sanidad | Profesión | Normativa | Gestión | Entorno | La consulta |

Bienvenido/a Carlos  
[ Salir | Preferencias ]

Portada > Área Profesional > Gestión

imprimir | tamaño | imprimir | tamaño

TECNOLOGÍA MÉDICA

## Newmanbrain y Coralel, las dos nuevas 'spin off' de la Miguel Hernández

El Parque Científico de la Universidad Miguel Hernández de Elche ha incorporado las empresas Newmanbrain y Coralel para desarrollar tecnología aplicada a la medicina.

Enrique Mezquita. Valencia | dmredaccion@diariomedico.com | 13/02/2017 00:00

compartir Compartir Like 0 Twittear

☆☆☆☆☆ ¡vota!☆☆☆☆☆ ¡vota! | 0 comentarios

imprimir | tamaño | imprimir | tamaño

**La Universidad Miguel Hernández de Elche (UMH) ha incorporado dos nuevas spin off - Newmanbrain y Coralel- a la red empresarial de su Parque Científico.** La primera de ellas, centrada en la creación, comercialización, gestión, consultoría e ingeniería de *hardware* y *software* y proyectos aplicados a las neurociencias, está impulsada por Carlos Belmonte, profesor emérito de la UMH y ex director del Instituto de Neurociencias -centro mixto de la UMH y el CSIC-; Alejandro Méndez, también del citado instituto; Joaquín Ibáñez, director del Departamento de Fisiología de la UMH, y Pablo Belmonte, empresario y CEO de Newmanbrain.

Según han explicado a DM sus impulsores, **Newmanbrain busca correlacionar la actividad de las distintas áreas del cerebro con las funciones mentales** (pensamientos, emociones, sensaciones o funciones motoras) para evaluarlas y detectar aplicaciones en diferentes sectores e industrias.

**Esta empresa ha finalizado el primer prototipo de un dispositivo integrado y portátil para obtener imágenes de la actividad cerebral** a partir de la respuesta hemodinámica a la activación neuronal mediante espectroscopia de infrarrojos cercanos, eventualmente combinada con registro de la actividad eléctrica mediante EEG.

### Medición cuantitativa

La empresa también ha creado un *software* que integra los datos de instrumentos como el electroencefalógrafo y el electrocardiógrafo y los presenta de manera conjunta, analizando integradamente las variables. Con ello, **los usuarios pueden obtener por primera vez mediciones cuantitativas y objetivas de algunas de sus funciones mentales.**

El objetivo ahora es reunir un millón de euros en el primer año para la conversión de los prototipos en productos comerciales y, según sus socios, **las perspectivas financieras son "muy prometedoras por la extraordinaria demanda existente de tecnología médica** y la falta de instrumentos de evaluación cognitiva y emocional en segmentos como la psicología, la educación y la biomedicina en general".

Coralel, por su parte, está promovida por Germán Torregrosa y Roberto Gutiérrez, profesores del Departamento de Ingeniería de Comunicaciones, y Ernesto Ávila, profesor del Departamento de Ciencia de Materiales, Óptica y Tecnología Electrónica. Se centra en aplicaciones y programas *software* para su uso en Medicina, industria, docencia, investigación y cuidado de la salud, y en la I+D, fabricación y comercialización de sistemas electrónicos, inalámbricos, de comunicaciones, sistemas de alta frecuencia, de adquisición y de procesamiento de señales. **Entre sus productos destaca el detector de apneas inalámbrico para recién nacidos, que avisa de estos eventos y los comunica a los padres con una aplicación en el móvil o tablet.**

**El 5%, participado por la UMH**



### MÁS SOBRE GESTIÓN

**"La traslación es como el día de la marmota"**

por Rosalía Sierra |  
rsierra@diariomedico.com

Guillem López Casasnovas, fundador del Centro de Investigación en Economía de la Salud (CRES) de la Pompeu Fabra, que cumple 20 años, repasa la trayectoria de la entidad y la economía de la salud, que no 'cala' aún en la política.



**Consejos básicos para información sobre salud en internet**

por Redacción | dmredaccion@diariomedico.com

En la constitución de las dos *spin-off* por parte de sus promotores y de Jesús Pastor, rector de la Universidad Miguel Hernández (UMH), de Elche, se establece **la participación de la citada universidad con un 5 por ciento en ambas**, que se suman a las cerca de 80 compañías que forman parte ya del parque empresarial-universitario.

## HAZ TU COMENTARIO

Escribe tu comentario

COMENTARIOS  
Número de caracteres (500/500)

introduce tu comentario

### Condiciones de uso

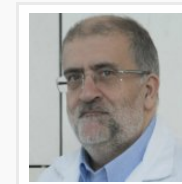
- Esta es la opinión de los internautas, no de Diario Médico.
- No está permitido verter comentarios contrarios a las leyes españolas o injuriantes.
- Reservado el derecho a eliminar los comentarios que consideremos fuera de tema.
- Para cualquier duda o sugerencia, o si encuentra mensajes inadecuados, puede escribirnos a [dminternet@unidadeditorial.es](mailto:dminternet@unidadeditorial.es)

### Aviso Legal

En cumplimiento de lo establecido en la Ley Orgánica 15/1999 de Protección de Datos de Carácter Personal, le comunicamos que los datos que nos facilite serán tratados e incorporados en un fichero propiedad de Unidad Editorial Revistas, SL, empresa editora de Diario Médico y Diariomedico.com con domicilio en Madrid, Avenida de San Luis 25, (28033), a los efectos de poder proporcionarle nuestros servicios. El usuario podrá ejercitar sus derechos de acceso, rectificación y cancelación de datos personales mediante el correo electrónico [dminternet@unidadeditorial.es](mailto:dminternet@unidadeditorial.es).

## ENCUENTROS ANTERIORES

### Javier López Gonzalez



Lunes, 13-2-2017 (10:00h)

Coordinador del Grupo de Estudio de Epilepsia de la Sociedad Española de Neurología, ha respondido a los usuarios a propósito del Día Internacional de la

Epilepsia.

[Ir a la ficha](#)



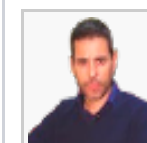
**"Modificaremos el copago con más exenciones a crónicos y rentas bajas"**

por **Twitterview con J.I. Echániz y J.M. Dívar, del PP**

**"Derogaremos el RD de 'receta' enfermera y modificaremos la Ley del Medicamento"**

por **Twitterview con Francisco Igea, de Ciudadanos**

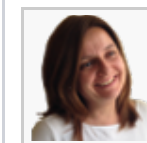
## OPINIÓN EN DIARIOMEDICO.COM



BITÁCORA DE LA TRINCHERA

por **Raúl Calvo Rico**

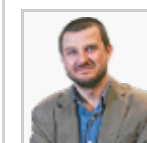
**Sanidad contra educación**



MICROCOLUMNAS

por **María José Mas**

**¿Más vale tarde? No para la atención temprana**



EL HUEVO O LA GALLINA

por **Miguel Ángel Máñez**

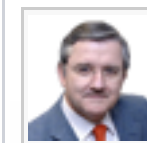
**Todos somos contingentes pero tú eres necesario**



POR PRESCRIPCIÓN LEGAL

por **Federico de Montalvo**

**Gestación subrogada: una visión desde el Derecho**



EN LOS PASILLOS DE LA BIOÉTICA

por **Rogelio Altisent**

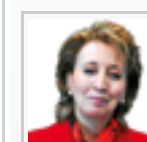
**Madres de alquiler**



LA GESTIÓN INCIERTA

por **Sergio Minué**

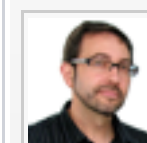
**El coste de la ocurrencia**



CON H DE HUMANIZACIÓN

por **María Ángeles Planchuelo**

**Planes estratégicos de humanización de la asistencia sanitaria, ¿es necesario humanizar lo humano?**



DIÁLOGOS DESDE PRIMARIA

por **Asensio López**

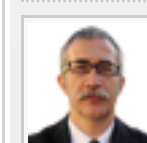
**Por un puñado de euros**



MOTIVOS Y MOTIVACIONES

por **Antoni Gual**

**El movimiento se demuestra andando**



PANTALLAS ¿SALUDABLES?

por **Joan Carles March**

**Yo también soy Mónica Lalanda**

© Febrero 2017 Unidad Editorial Revistas, S.L.U. Todos los derechos reservados.

La información que figura en esta página web, está dirigida exclusivamente al profesional destinado a prescribir o dispensar medicamentos por lo que requiere una formación especializada para su correcta interpretación. S.V.P. nº 712-L-CM concedida por la Comunidad de Madrid, autoridad competente en la materia, el 10 de junio de 1997.

Nosotros subscribimos los [Principios del código HONcode](#).  
Compruébelo aquí.

